



**BNP PARIBAS
CARDIF**

ČTVRTLETNÍ ZPRÁVA / K 31. BŘEZNU 2016

BNP PARIBAS CARDIF POJIŠŤOVNA, A. S.

ZÁKLADNÍ ÚDAJE O SPOLEČNOSTI

Obchodní jméno společnosti: BNP Paribas Cardif Pojišťovna, a. s.

Právní forma: Akciová společnost

Sídlo: Plzeňská 3217/16, 150 00 Praha 5, Česká republika

Webové stránky: www.cardif.cz

Zapsaná v OR u Městského soudu v Praze, oddíl B, vložka číslo 4327

IČ: 25080954

DIČ: CZ25080954

ZÁKLADNÍ KAPITÁL POČET AKCIÍ

Základní kapitál: 1 240 MCZK
Splaceno: 100 %

Počet akcií: 1 240 000 Ks
Akcie na jméno ve jmenovité hodnotě 1 000,- Kč

PŘEDMĚT PODNIKÁNÍ

Předmětem podnikání společnosti je v rozsahu povolení České národní banky jako orgánu dohledu v pojišťovnictví:

1. Pojišťovací činnost podle zákona č. 277/2009 Sb., o pojišťovnictví: - v rozsahu pojistných odvětví životních pojištění bod I. písm. a), c) uvedených v části A přílohy č. 1 k zákonu o pojišťovnictví – v rozsahu pojistných odvětví neživotních pojištění bod 1, 2, 3, 8, 9, 13, 16, 18 uvedených v části B přílohy č. 1 k zákonu o pojišťovnictví
2. Činnosti související s pojišťovací činností - zprostředkovatelská činnost podle zákona o pojišťovnictví, - poradenská činnost související s pojištěním fyzických a právnických osob podle zákona o pojišťovnictví, - šetření pojistných událostí prováděné na základě smlouvy s pojišťovnou podle zákona o pojišťovnictví, - provozování zprostředkovatelské činnosti v oblasti stavebního spoření, - provozování zprostředkovatelské činnosti v oblasti penzijního připojištění, - provozování vzdělávací činnosti pro pojišťovací zprostředkovatele a samostatné likvidátory pojistných událostí.
3. Zajišťovací činnost pro neživotní zajištění podle zákona o pojišťovnictví

OSOBY A FUNKCE

Členové představenstva

jméno: Mgr. TOMÁŠ KADLEC, Ph.D.

funkce: předseda představenstva

den vzniku funkce: 25. března 2013

den vzniku členství: 5. března 2013

bydliště: Randova, 150 00 Praha 5 - Smíchov, Česká republika

jméno: MARTIN STEINER

funkce: místopředseda představenstva

den vzniku členství: 1. 6. 2012

bydliště: Polská, 12000 Praha 2 - Vinohrady, Česká republika

jméno: Ing. ZDENĚK JAROŠ

funkce: člen představenstva

den vzniku členství: 31. 12. 2015

bydliště: Farská, 198 00 Praha 9 - Hostavice, Česká republika

Členové dozorčí rady

jméno: PIER-PAOLO DIPAOLA

funkce: předseda dozorčí rady

den vzniku funkce: 7. 1. 2013

den vzniku členství: 3. 12. 2012

bydliště: Rue Charles Rhoné 12, 78100 Saint Germain en Laye, Francouzská republika

jméno: DOMINIQUE BARTHALON

funkce: místopředseda dozorčí rady

den vzniku členství: 22. 12. 2014

den vzniku funkce: 22. 12. 2014

bydliště: Rue Voltaire 73, 92300 Levallois-Perret, Francouzská republika

jméno: RADEK PALIVEC

funkce: člen dozorčí rady

den vzniku členství: 3. 12. 2012

bydliště: Purkyňova, 251 01 Říčany, Česká republika

jméno: GEORGI DIMITROV GEORGIEV

funkce: člen dozorčí rady

den vzniku členství: 30. 1. 2015

bydliště: Senovážné náměstí, 110 00 Praha 1 - Nové Město, Česká republika

Akcionáři

obchodní firma: BNP PARIBAS CARDIF

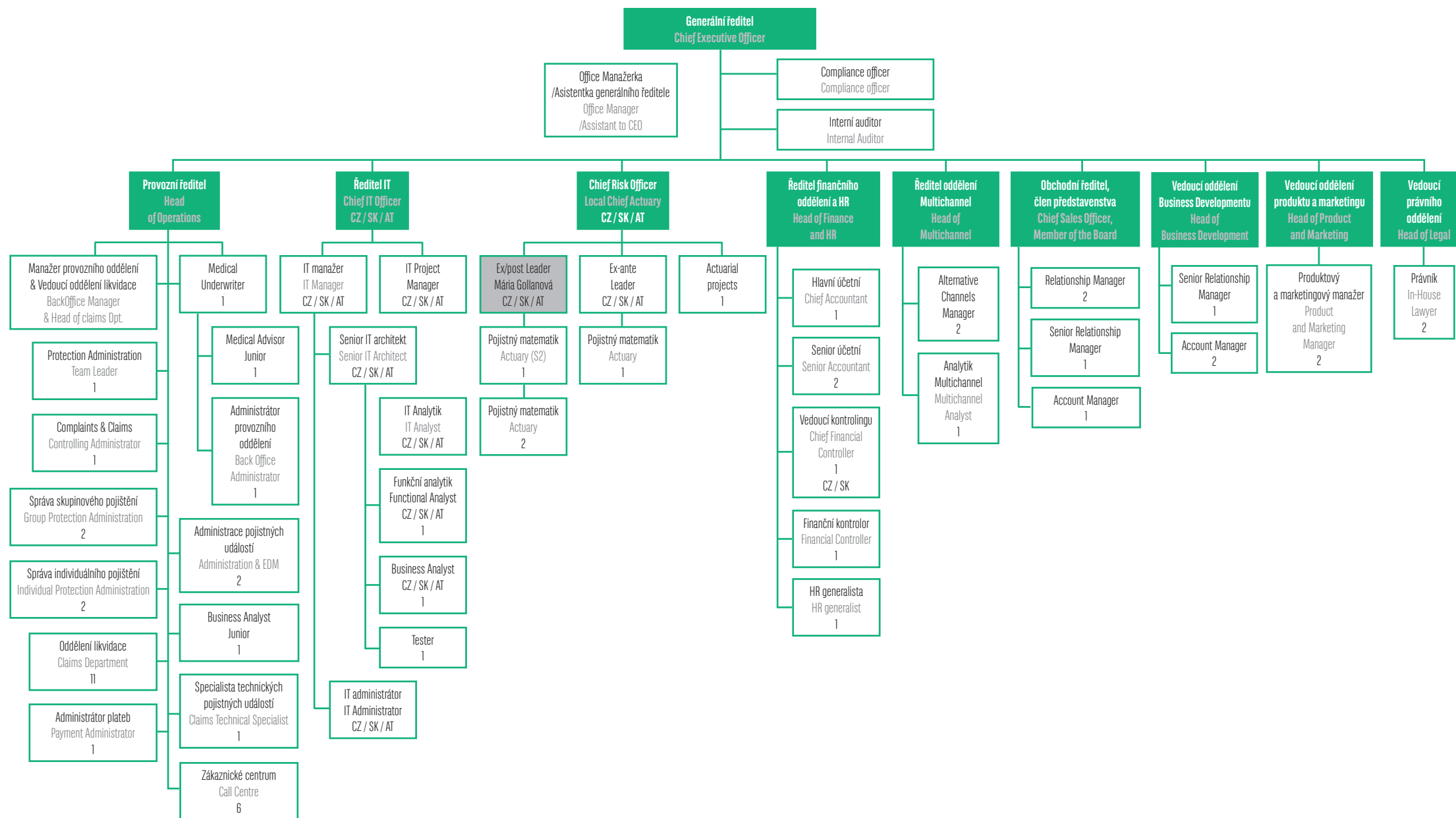
sídlo: Paříž, Boulevard Haussmann 1, 750 09, Francouzská republika

identifikační číslo: 382 983 922

Jediným akcionářem společnosti je BNP PARIBAS CARDIF S.A.

Konečnou mateřskou společností je BNP PARIBAS S.A., která má sídlo ve Francii.

ORGANIZAČNÍ STRUKTURA BNP PARIBAS CARDIF POJIŠŤOVNA, A. S.



FINANČNÍ UKAZATELE

Aktuální poměrové ukazatele

Ukazatel (mil. Kč)	Neživotní pojištění	Životní pojištění
Disponibilní míra solventnosti	1 211,5	516,3
Požadovaná míra solventnosti	355,7	126,0
Zákonná výše garančního fondu	120,0	120,0
Poměr disponibilní a požadované míry solventnosti	341%	410%
Poměr garančního fondu a součtu položek podle § 18	10%	23%

Rentabilita průměrných aktiv (ROAA)	$100\% \cdot \text{Zisk nebo ztráta za účetní období} / \text{Aktiva celkem}$	0,8%
Rentabilita průměrného vlastního kapitálu (ROAE)	$100\% \cdot \text{Zisk nebo ztráta za účetní období} / \text{Vlastní kapitál}$	1,7%
Combined ratio v neživotním pojištění	$100\% \cdot (\text{náklady na pojistná plnění, včetně změny stavu rezervy na pojistná plnění, očištěných od zajištění} + \text{čistá výše provozních nákladů}) / \text{zasloužené pojistné, očištěné od zajištění}$	85,1%

VÝKAZ ZISKU A ZTRÁT ZA OBDOBÍ LEDEN AŽ BŘEZEN 2016 (V TISÍCÍCH KČ)

I. Technický účet k neživotnímu pojištění		1
Výsledek technického účtu k neživotnímu pojištění (Σ)	1	31 037
Zasloužené pojistné, očištěné od zajištění (Σ)	2	484 116
Předepsané pojistné, očištěné od zajištění (Σ)	3	468 125
Předepsané hrubé pojistné	4	485 015
Pojistné postoupené zajišťovatelům	5	- 16 890
Změna stavu rezervy na nezasloužené poj., očištěné od zajiš. (Σ)	6	15 991
Změna stavu hrubé výše rezervy na nezasloužené pojistné	7	24 633
Změna stavu rezervy na nezasloužené pojistné, podíl zajiš. (Σ)	8	- 8 643
Převedené výnosy z finan. umístění z netechnického účtu	9	
Ostatní technické výnosy, očištěné od zajištění	10	278
Náklady na poj. pl. včetně změny TR, očištěné od zajištění (Σ)	11	- 112 494
Náklady na pojistná plnění, očištěné od zajištění (Σ)	12	- 105 261
Hrubá výše nákladů na pojistná plnění	13	- 108 263
Náklady na pojistná plnění, podíl zajišťovatelů	14	3 002
Změna stavu rezervy na poj. pl., očištěné od zajištění (Σ)	15	- 7 233
Změna stavu hrubé výše rezervy na pojistná plnění	16	- 6 215
Změna stavu rezervy na pojistná plnění, podíl zajišťovatelů	17	- 1 018
Změny stavu ostatních tech. rezerv, očištěné od zajištění	18	
Prémie a slevy, očištěné od zajištění	19	- 41 445
Čistá výše provozních nákladů (Σ)	20	- 299 418
Požizovací náklady na pojistné smlouvy	21	- 259 402
Změna stavu časově rozlišených pořizovacích nákladů	22	- 16 650

I. Technický účet k neživotnímu pojištění		1
Správní režie	23	- 37 362
Provize od zajišťovatelů a podíly na ziscích	24	13 996
Ostatní technické náklady, očištěné od zajištění	25	
Změna stavu vyrovnávací rezervy	26	

VÝKAZ ZISKU A ZTRÁT ZA OBDOBÍ LEDEN AŽ BŘEZEN 2016 (V TISÍCÍCH KČ)

II. Technický účet k životnímu pojištění		I
Výsledek technického účtu k životnímu pojištění (Σ)	1	8 867
Zasloužené pojistné, očištěné od zajištění (Σ)	2	73 277
Předepsané pojistné, očištěné od zajištění (Σ)	3	44 740
Předepsané hrubé pojistné	4	53 493
Pojistné postoupené zajišťovatelům	5	- 8 753
Změna stavu rezervy na nezasloužené poj., očištěné od zajiš. (Σ)	6	28 537
Změna stavu hrubé výše rezervy na nezasloužené pojistné	7	29 934
Změna stavu rezervy na nezasloužené pojistné, podíl zajišto.	8	- 1 397
Výnosy z finančního umístění (Σ)	9	1 126
Výnosy z podílů	10	
Výnosy z ostatního finančního umístění (Σ)	11	1 126
Výnosy z pozemků a staveb (nemovitosti)	12	
Výnosy z ostatních investic (mimo nemovitosti)	13	1 126
Změny hodnoty finančního umístění - výnosy	14	
Výnosy z realizace finančního umístění	15	
Přírůstky hodnoty finančního umístění	16	
Ostatní technické výnosy, očištěné od zajištění	17	323
Náklady na poj. pl. včetně změny TR, očištěné od zajištění (Σ)	18	- 14 294
Náklady na pojistná plnění, očištěné od zajištění (Σ)	19	- 12 952
Hrubá výše nákladů na pojistná plnění	20	- 13 959
Náklady na pojistná plnění, podíl zajišťovatelů	21	1 007
Změna stavu rezervy na poj. pl., očištěné od zajištění (Σ)	22	- 1 342

II. Technický účet k životnímu pojištění		I
Změna stavu hrubé výše rezervy na pojistná plnění	23	- 248
Změna stavu rezervy na pojistná plnění, podíl zajišťovatelů	24	- 1 094
Změny stavu ostatních tech. rezerv, očištěné od zajištění (Σ)	25	
Změna stavu rezervy pojistného živ. poj., očištěná od zajiš. (Σ)	26	
Změna stavu hrubé výše rezervy pojistného životních pojišť.	27	
Změna stavu rezervy poj. živ. pojištění, podíl zajišťovatelů	28	
Změna stavu ostat. TR (mimo rez. živ. poj.), očiš. od zajiš.	29	
Prémie a slevy, očištěné od zajištění	30	- 2 313
Čistá výše provozních nákladů (Σ)	31	- 49 252
Požizovací náklady na pojistné smlouvy	32	- 26 235
Změna stavu časově rozlišených pořizovacích nákladů	33	- 22 944
Správní režie	34	- 4 059
Provize od zajišťovatelů a podíly na ziscích	35	3 985
Náklady na finanční umístění (Σ)	36	
Náklady na správu finančního umístění, včetně úroků	37	
Změna hodnoty finančního umístění - náklady	38	
Náklady spojené s realizací finančního umístění	39	
Úbytky hodnoty finančního umístění	40	
Ostatní technické náklady, očištěné od zajištění	41	
Převod výnosů z finančního umístění na netechnický účet	42	

VÝKAZ ZISKU A ZTRÁT ZA OBDOBÍ LEDEN AŽ BŘEZEN 2016 (V TISÍCÍCH KČ)

III. Netechnický účet		1
Zisk nebo ztráta za účetní období (Σ)	1	29 289
Zisk nebo ztráta z běžné činnosti po zdanění (Σ)	2	29 339
Výsledek technického účtu k neživotnímu pojištění	3	31 037
Výsledek technického účtu k životnímu pojištění	4	8 867
Výnosy z finančního umístění (Σ)	5	761
Výnosy z podílů	6	
Výnosy z ostatního finančního umístění (Σ)	7	
Výnosy z pozemků a staveb (nemovitosti)	8	
Výnosy z ostatních investic (mimo nemovitosti)	9	
Změny hodnoty finančního umístění - výnosy	10	761
Výnosy z realizace finančního umístění	11	
Převedené výnosy fin. umístění z technického účtu k živ.poj.	12	
Náklady na finanční umístění (Σ)	13	- 5 241
Náklady na správu finančního umístění, včetně úroků	14	
Změna hodnoty finančního umístění - náklady	15	- 5 241
Náklady spojené s realizací finančního umístění	16	
Převod výnosů z fin. umístění na tech. účet k neživ. poj.	17	
Ostatní výnosy	18	1 526
Ostatní náklady	19	- 36
Daň z příjmů z běžné činnosti	20	- 7 576
Mimořádný zisk nebo ztráta (Σ)	21	- 3
Mimořádné výnosy	22	- 1

III. Netechnický účet		1
Mimořádné náklady	23	- 1
Daň z příjmů z mimořádné činnosti	24	
Ostatní daně neuvedené v předcházejících položkách	25	- 48

ROZVAHA K 31. BŘEZNU 2016 (V TISÍCÍCH KČ)

I. Aktiva		Údaj nekompensovaný o opravné položky a oprávky (Σ)	Opravné položky a oprávky	Údaj kompenzovaný o opravné položky a oprávky
		1	2	3
Aktiva celkem (Σ)	1	3 816 768	47 995	3 768 772
Pohledávky za upsaný základní kapitál	2			
Dlouhodobý nehmotný majetek	3	46 308	32 279	14 029
Zřizovací výdaje	4			
Goodwill	5			
Finanční umístění (investice) (Σ)	6	1 724 802		1 724 802
Pozemky a stavby (nemovitosti)	7			
Provozní nemovitosti	8			
Finanční umístění v podnikatelských seskupeních (Σ)	9			
Podíly v ovládaných osobách	10			
Dluhové CP vydané ovládanými osobami a půjčky těmto osobám	11			
Podíly s podstatným vlivem	12			
Dluhové CP vydané os., ve kterých má úč. jedn. podst. vliv	13			
Jiná finanční umístění (Σ)	14	1 724 802		1 724 802
Akcie a ostatní CP s proměnlivým výnosem, ostatní podíly	15	30 125		30 125
Dluhové cenné papíry (Σ)	16	839 674		839 674
Cenné papíry oceň. reál. hodn. proti účtům nákladů a výnosů	17	839 674		839 674
Dluhopisy "OECD" držené do splatnosti	18			
Ostatní cenné papíry držené do splatnosti	19			
Finanční umístění v investičních sdruženích	20			
Ostatní půjčky	21			

I. Aktiva		Údaj nekompensovaný o opravné položky a oprávky (Σ)	Opravné položky a oprávky	Údaj kompenzovaný o opravné položky a oprávky
Depozita u finančních institucí	22	855 004		855 004
Ostatní finanční umístění	23			
Depozita při aktivním zajištění	24			
Finanční umístění ŽP, je-li nositelem inv. rizika pojistník	25			
Dlužníci (Σ)	26	392 540		392 540
Pohledávky z operací přímého pojištění (Σ)	27	361 194		361 194
Pojistníci	28	361 194		361 194
Zprostředkovatelé	29			
Pohledávky z operací zajištění	30			
Ostatní pohledávky	31	31 346		31 346
Ostatní aktiva (Σ)	32	765 912	15 717	750 195
Dlouhodobý hm. majetek, jiný než pozemky a stavby, a zásoby	33	22 632	15 717	6 915
Hotovost na účtech u fin. institucí a hotovost v pokladně	34	743 280		743 280
Jiná aktiva	35			
Přechodné účty aktiv (Σ)	36	887 206		887 206
Naběhlé úroky a nájemné	37			
Odložené pořizovací náklady na pojistné smlouvy (Σ)	38	879 337		879 337
Odložené pořizovací nákl. na poj. smlouvy v živ. poj.	39	192 787		192 787
Odložené pořizovací nákl. na poj. smlouvy v neživ. poj.	40	686 549		686 549
Ostatní přechodné účty aktiv	41	7 869		7 869
Dohadné položky aktivní	42			

ROZVAHA K 31. BŘEZNU 2016 (V TISÍCÍCH KČ)

II. Pasiva		Hrubá hodnota (Σ)	Podíl zajišťovatelů na TR	Čistá hodnota
		1	2	3
Pasiva celkem (Σ)	1	X	X	3 768 772
Vlastní kapitál (Σ)	2	X	X	1 757 118
Základní kapitál	3	X	X	1 240 000
Změny základního kapitálu	4	X	X	
Vlastní akcie nebo vl. zatímní listy, vl. obch. podíly	5	X	X	
Emisní ážio	6	X	X	
Rezervní fond na nové ocenění	7	X	X	
Ostatní kapitálové fondy	8	X	X	250 000
Rezervní fond a ostatní fondy ze zisku	9	X	X	86 549
Nerozdělený zisk nebo neuhrazená ztráta minulých úč. období	10	X	X	151 280
Zisk nebo ztráta běžného účetního období	11	X	X	29 289
Podřízená pasiva	12	X	X	
Technické rezervy (Σ)	13	1 615 904	61 247	1 554 657
Rezerva na nezasloužené pojistné (Σ)	14	1 202 913	37 044	1 165 869
Rezerva na nezasl. pojistné vztahující se k poj. odv. ŽP	15	246 652	14 399	232 253
Rezerva na nezasl. pojistné vztahující se k poj. odv. NP	16	956 261	22 645	933 616
Rezerva pojistného životních pojištění	17	-		
Rezerva na pojistná plnění (Σ)	18	357 497	13 138	344 359
Rezerva na pojistná plnění vztahující se k poj. odv. ŽP	19	47 532	3 720	43 812
Rezerva na pojistná plnění vztahující se k poj. odv. NP	20	309 965	9 418	300 547

II. Pasiva		Hrubá hodnota (Σ)	Podíl zajišťovatelů na TR	Čistá hodnota
Rezerva na prémie a slevy (Σ)	21	55 494	11 065	44 429
Rezerva na prémie a slevy vztahující se k poj. odv. ŽP	22	9 066	6 272	2 794
Rezerva na prémie a slevy vztahující se k poj. odv. NP	23	46 428	4 793	41 635
Vyrovnávací rezerva	24			
Rezerva na splnění závazků z použité technické úrokové míry	25			
Rezerva pojistného neživotních pojištění (Σ)	26			
Rezerva pojistného neživ. poj. vztahující se k poj. odv. ŽP	27			
Rezerva pojistného neživ. poj. vztahující se k poj. odv. NP	28			
Rezerva na splnění závazků z ručení za závazky ČKP	29			
Jiné rezervy (Σ)	30			
Jiná rezerva vztahující se k poj. odv. ŽP	31			
Jiná rezerva vztahující se k poj. odv. NP	32			
Technická rezerva ŽP, je-li nositelem inv. rizika pojistník	33			
Rezervy na ostatní rizika a ztráty (Σ)	34	X	X	7 576
Rezerva na důchody a podobné závazky	35	X	X	
Rezerva na daně	36	X	X	7 576
Ostatní rezervy	37	X	X	
Depozita při pasivním zajištění	38	X	X	
Věřitelé (Σ)	39	X	X	114 939
Závazky z operací přímého pojištění	40	X	X	13 356
Závazky z operací zajištění	41	X	X	

ROZVAHA K 31. BŘEZNU 2016 (V TISÍCÍCH KČ)

II. Pasiva		Hrubá hodnota (Σ)	Podíl zajišťovatelů na TR	Čistá hodnota
Výpůjčky zaručené dluhopisem	42	X	X	
Směnitelné (konvertibilní) výpůjčky	43	X	X	
Závazky vůči finančním institucím	44	X	X	
Ostatní závazky	45	X	X	101 583
Daňové závazky a závazky ze sociálního zabezpečení	46	X	X	18
Garanční fond Kanceláře	47	X	X	
Fond zábrany škod Kanceláře	48	X	X	
Přechodné účty pasiv (Σ)	49	X	X	334 482
Výdaje příštích období a výnosy příštích období	50	X	X	26 922
Ostatní přechodné účty pasiv	51	X	X	307 560
Dohadné položky pasivní	52	X	X	307 560