

# ČTVRTLETNÍ ZPRÁVA / K 31. PROSINCI 2015

BNP PARIBAS CARDIF POJIŠŤOVNA, A. S.

# ZÁKLADNÍ ÚDAJE O SPOLEČNOSTI

**Obchodní jméno společnosti:** BNP Paribas Cardif Pojišťovna, a. s.

**Právní forma:** Akciová společnost

**Sídlo:** Plzeňská 3217/16, 150 00 Praha 5, Česká republika

**Webové stránky:** [www.cardif.cz](http://www.cardif.cz)

**Zapsaná v OR u Městského soudu v Praze, oddíl B, vložka číslo 4327**

**IČ:** 25080954

**DIČ:** CZ25080954

# ZÁKLADNÍ KAPITÁL POČET AKCIÍ

**Základní kapitál:** 1 240 MCZK  
Splaceno: 100 %

**Počet akcií:** 1 240 000 Ks  
Akcie na jméno ve jmenovité hodnotě 1 000,- Kč

# PŘEDMĚT PODNIKÁNÍ

Předmětem podnikání společnosti je v rozsahu povolení České národní banky jako orgánu dohledu v pojišťovnictví:

1. Pojišťovací činnost podle zákona č. 277/2009 Sb., o pojišťovnictví: - v rozsahu pojistných odvětví životních pojištění bod I. písm. a), c) uvedených v části A přílohy č. 1 k zákonu o pojišťovnictví – v rozsahu pojistných odvětví neživotních pojištění bod 1, 2, 3, 8, 9, 13, 16, 18 uvedených v části B přílohy č. 1 k zákonu o pojišťovnictví
2. Činnosti související s pojišťovací činností - zprostředkovatelská činnost podle zákona o pojišťovnictví, - poradenská činnost související s pojištěním fyzických a právnických osob podle zákona o pojišťovnictví, - šetření pojistných událostí prováděné na základě smlouvy s pojišťovnou podle zákona o pojišťovnictví, - provozování zprostředkovatelské činnosti v oblasti stavebního spoření, - provozování zprostředkovatelské činnosti v oblasti penzijního připojištění, - provozování vzdělávací činnosti pro pojišťovací zprostředkovatele a samostatné likvidátory pojistných událostí.
3. Zajišťovací činnost pro neživotní zajištění podle zákona o pojišťovnictví

# OSOBY A FUNKCE

## Členové představenstva

**jméno:** Mgr. TOMÁŠ KADLEC, Ph.D.

**funkce:** předseda představenstva

**den vzniku funkce:** 25. března 2013

**den vzniku členství:** 5. března 2013

**bydliště:** Randova, 150 00 Praha 5 - Smíchov, Česká republika

**jméno:** Ing. DAVID WOLSKI

**funkce:** místopředseda představenstva

**den vzniku funkce:** 1. 6. 2012

**den vzniku členství:** 21. 3. 2012

**bydliště:** Na vršku, 150 00 Praha 5 - Smíchov, Česká republika

**jméno:** Ing. ZDENĚK JAROŠ

**funkce:** člen představenstva

**den vzniku členství:** 31. 12. 2015

**bydliště:** Farská, 198 00 Praha 9 - Hostavice, Česká republika

**jméno:** MARTIN STEINER

**funkce:** člen představenstva

**den vzniku členství:** 1. 6. 2012

**bydliště:** Polská, 12000 Praha 2 - Vinohrady, Česká republika

## Členové dozorčí rady

**jméno:** PIER-PAOLO DIPAOLA

**funkce:** předseda dozorčí rady

**den vzniku funkce:** 7. 1. 2013

**den vzniku členství:** 3. 12. 2012

**bydliště:** Rue Charles Rhoné 12, 78100 Saint Germain en Laye, Francouzská republika

**jméno:** DOMINIQUE BARTHALON

**funkce:** místopředseda dozorčí rady

**den vzniku členství:** 22. 12. 2014

**den vzniku funkce:** 22. 12. 2014

**bydliště:** Rue Voltaire 73, 92300 Levallois-Perret, Francouzská republika

**jméno:** RADEK PALIVEC

**funkce:** člen dozorčí rady

**den vzniku členství:** 3. 12. 2012

**bydliště:** Purkyňova, 251 01 Říčany, Česká republika

**jméno:** GEORGI DIMITROV GEORGIEV

**funkce:** člen dozorčí rady

**den vzniku členství:** 30. 1. 2015

**bydliště:** Senovážné náměstí, 110 00 Praha 1 - Nové Město, Česká republika

## Akcionáři

**obchodní firma:** BNP PARIBAS CARDIF

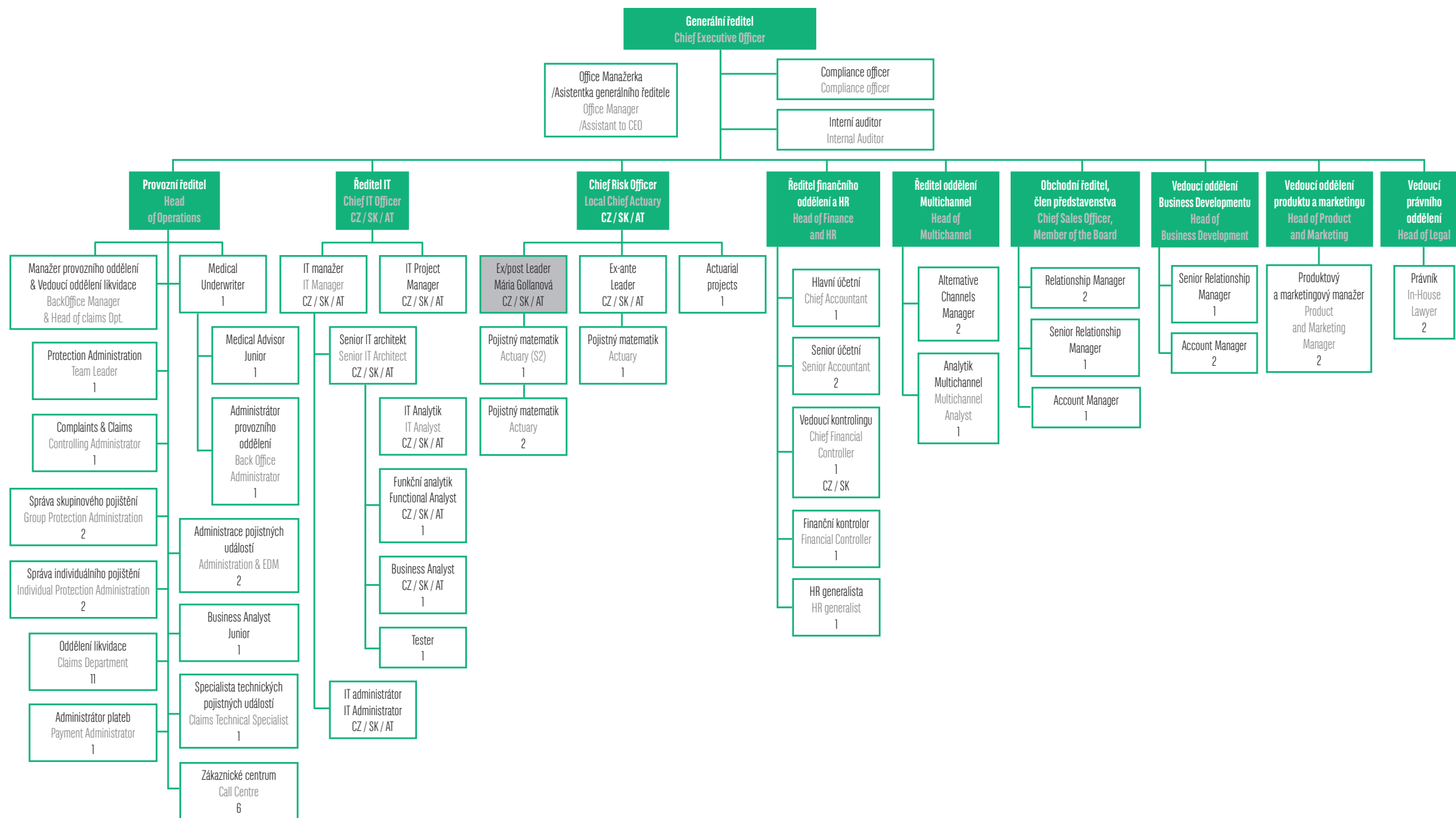
**sídlo:** Paříž, Boulevard Haussmann 1, 750 09, Francouzská republika

**identifikační číslo:** 382 983 922

Jediným akcionářem společnosti je BNP PARIBAS CARDIF S.A.

Konečnou mateřskou společností je BNP PARIBAS S.A., která má sídlo ve Francii.

# ORGANIZAČNÍ STRUKTURA BNP PARIBAS CARDIF POJIŠŤOVNA, A. S.



# FINANČNÍ UKAZATELE

## Aktuální poměrové ukazatele

Ukazatel (mil. Kč)	Neživotní pojištění	Životní pojištění
Disponibilní míra solventnosti	1 211,5	516,3
Požadovaná míra solventnosti	355,7	126,0
Zákonná výše garančního fondu	120,0	120,0
Poměr disponibilní a požadované míry solventnosti	341%	410%
Poměr garančního fondu a součtu položek podle § 18	10%	23%

Rentabilita průměrných aktiv (ROAA)	$100\% \cdot \text{Zisk nebo ztráta za účetní období} / \text{Aktiva celkem}$	4,1%
Rentabilita průměrného vlastního kapitálu (ROAE)	$100\% \cdot \text{Zisk nebo ztráta za účetní období} / \text{Vlastní kapitál}$	8,8%
Combined ratio v neživotním pojištění	$100\% \cdot (\text{náklady na pojistná plnění, včetně změny stavu rezervy na pojistná plnění, očištěných od zajištění} + \text{čistá výše provozních nákladů}) / \text{zasloužené pojistné, očištěné od zajištění}$	85,3%

# VÝKAZ ZISKU A ZTRÁT ZA OBDOBÍ LEDEN AŽ PROSINEC 2015 (V TISÍCÍCH KČ)

I. Technický účet k neživotnímu pojištění		1
Výsledek technického účtu k neživotnímu pojištění (Σ)	1	141 290
Zasloužené pojistné, očištěné od zajištění (Σ)	2	1 827 910
Předepsané pojistné, očištěné od zajištění (Σ)	3	1 918 401
Předepsané hrubé pojistné	4	2 039 863
Pojistné postoupené zajišťovatelům	5	- 121 462
Změna stavu rezervy na nezasloužené poj., očištěné od zajiš. (Σ)	6	- 90 491
Změna stavu hrubé výše rezervy na nezasloužené pojistné	7	- 90 875
Změna stavu rezervy na nezasloužené pojistné, podíl zajišto.	8	384
Převedené výnosy z finan. umístění z netechnického účtu	9	3 116
Ostatní technické výnosy, očištěné od zajištění	10	22 596
Náklady na poj. pl. včetně změny TR, očištěné od zajištění (Σ)	11	- 426 769
Náklady na pojistná plnění, očištěné od zajištění (Σ)	12	- 406 549
Hrubá výše nákladů na pojistná plnění	13	- 421 897
Náklady na pojistná plnění, podíl zajišťovatelů	14	15 348
Změna stavu rezervy na poj. pl., očištěné od zajištění (Σ)	15	- 20 220
Změna stavu hrubé výše rezervy na pojistná plnění	16	- 22 178
Změna stavu rezervy na pojistná plnění, podíl zajišťovatelů	17	1 958
Změny stavu ostatních tech. rezerv, očištěné od zajištění	18	-
Prémie a slevy, očištěné od zajištění	19	- 152 391
Čistá výše provozních nákladů (Σ)	20	- 1 133 172
Požizovací náklady na pojistné smlouvy	21	- 1 135 178
Změna stavu časově rozlišených pořizovacích nákladů	22	64 790

I. Technický účet k neživotnímu pojištění		1
Správní režie	23	- 134 480
Provize od zajišťovatelů a podíly na ziscích	24	71 696
Ostatní technické náklady, očištěné od zajištění	25	
Změna stavu vyrovnávací rezervy	26	

# VÝKAZ ZISKU A ZTRÁT ZA OBDOBÍ LEDEN AŽ PROSINEC 2015 (V TISÍCÍCH KČ)

II. Technický účet k životnímu pojištění		I
Výsledek technického účtu k životnímu pojištění (Σ)	1	38 972
Zasloužené pojistné, očištěné od zajištění (Σ)	2	287 202
Předepsané pojistné, očištěné od zajištění (Σ)	3	188 114
Předepsané hrubé pojistné	4	249 141
Pojistné postoupené zajišťovatelům	5	- 61 027
Změna stavu rezervy na nezasloužené poj., očištěné od zajiš. (Σ)	6	99 088
Změna stavu hrubé výše rezervy na nezasloužené pojistné	7	99 188
Změna stavu rezervy na nezasloužené pojistné, podíl zajišto.	8	- 100
Výnosy z finančního umístění (Σ)	9	5 317
Výnosy z podílů	10	
Výnosy z ostatního finančního umístění (Σ)	11	5 317
Výnosy z pozemků a staveb (nemovitosti)	12	
Výnosy z ostatních investic (mimo nemovitosti)	13	5 317
Změny hodnoty finančního umístění - výnosy	14	
Výnosy z realizace finančního umístění	15	
Přírůstky hodnoty finančního umístění	16	
Ostatní technické výnosy, očištěné od zajištění	17	4 672
Náklady na poj. pl. včetně změny TR, očištěné od zajištění (Σ)	18	- 40 281
Náklady na pojistná plnění, očištěné od zajištění (Σ)	19	- 47 892
Hrubá výše nákladů na pojistná plnění	20	- 51 772
Náklady na pojistná plnění, podíl zajišťovatelů	21	3 880
Změna stavu rezervy na poj. pl., očištěné od zajištění (Σ)	22	7 611

II. Technický účet k životnímu pojištění		I
Změna stavu hrubé výše rezervy na pojistná plnění	23	7 080
Změna stavu rezervy na pojistná plnění, podíl zajišťovatelů	24	531
Změny stavu ostatních tech. rezerv, očištěné od zajištění (Σ)	25	-
Změna stavu rezervy pojistného živ. poj., očištěná od zajiš. (Σ)	26	-
Změna stavu hrubé výše rezervy pojistného životních pojišť.	27	
Změna stavu rezervy poj. živ. pojištění, podíl zajišťovatelů	28	
Změna stavu ostat. TR (mimo rez. živ. poj.), očiš. od zajiš.	29	
Prémie a slevy, očištěné od zajištění	30	- 16 059
Čistá výše provozních nákladů (Σ)	31	- 197 276
Požizovací náklady na pojistné smlouvy	32	- 140 495
Změna stavu časově rozlišených pořizovacích nákladů	33	- 75 995
Správní režie	34	- 16 321
Provize od zajišťovatelů a podíly na ziscích	35	35 535
Náklady na finanční umístění (Σ)	36	-
Náklady na správu finančního umístění, včetně úroků	37	
Změna hodnoty finančního umístění - náklady	38	
Náklady spojené s realizací finančního umístění	39	
Úbytky hodnoty finančního umístění	40	
Ostatní technické náklady, očištěné od zajištění	41	
Převod výnosů z finančního umístění na netechnický účet	42	- 4 603

# VÝKAZ ZISKU A ZTRÁT ZA OBDOBÍ LEDEN AŽ PROSINEC 2015 (V TISÍCÍCH KČ)

III. Netechnický účet		1
Zisk nebo ztráta za účetní období (Σ)	1	151 278
Zisk nebo ztráta z běžné činnosti po zdanění (Σ)	2	150 581
Výsledek technického účtu k neživotnímu pojištění	3	141 290
Výsledek technického účtu k životnímu pojištění	4	38 972
Výnosy z finančního umístění (Σ)	5	7 318
Výnosy z podílů	6	
Výnosy z ostatního finančního umístění (Σ)	7	-
Výnosy z pozemků a staveb (nemovitosti)	8	
Výnosy z ostatních investic (mimo nemovitosti)	9	
Změny hodnoty finančního umístění - výnosy	10	7 318
Výnosy z realizace finančního umístění	11	
Převedené výnosy fin. umístění z technického účtu k živ.poj.	12	4 603
Náklady na finanční umístění (Σ)	13	- 4 949
Náklady na správu finančního umístění, včetně úroků	14	
Změna hodnoty finančního umístění - náklady	15	- 4 949
Náklady spojené s realizací finančního umístění	16	
Převod výnosů z fin. umístění na tech. účet k neživ. poj.	17	- 3 116
Ostatní výnosy	18	6 426
Ostatní náklady	19	- 322
Daň z příjmů z běžné činnosti	20	- 39 641
Mimořádný zisk nebo ztráta (Σ)	21	892
Mimořádné výnosy	22	894

III. Netechnický účet		1
Mimořádné náklady	23	- 2
Daň z příjmů z mimořádné činnosti	24	
Ostatní daně neuvedené v předcházejících položkách	25	- 195



# ROZVAHA K 31. PROSINCI 2015 (V TISÍCÍCH KČ)

I. Aktiva		Údaj nekompensovaný o opravné položky a oprávky (Σ)	Opravné položky a oprávky	Údaj kompenzovaný o opravné položky a oprávky
		1	2	3
Aktiva celkem (Σ)	1	3 692 421	46 364	3 646 057
Pohledávky za upsaný základní kapitál	2			
Dlouhodobý nehmotný majetek	3	45 483	30 502	14 981
Zřizovací výdaje	4			
Goodwill	5			
Finanční umístění (investice) (Σ)	6	1 282 037		1 282 037
Pozemky a stavby (nemovitosti)	7			
Provozní nemovitosti	8			
Finanční umístění v podnikatelských seskupeních (Σ)	9			
Podíly v ovládaných osobách	10			
Dluhové CP vydané ovládanými osobami a půjčky těmto osobám	11			
Podíly s podstatným vlivem	12			
Dluhové CP vydané os., ve kterých má úč. jedn. podst. vliv	13			
Jiná finanční umístění (Σ)	14	1 282 037		1 282 037
Akcie a ostatní CP s proměnlivým výnosem, ostatní podíly	15	30 020		30 020
Dluhové cenné papíry (Σ)	16	847 386		847 386
Cenné papíry oceň. reál. hodn. proti účtům nákladů a výnosů	17			
Dluhopisy "OECD" držené do splatnosti	18			
Ostatní cenné papíry držené do splatnosti	19			
Finanční umístění v investičních sdruženích	20			
Ostatní půjčky	21			

I. Aktiva		Údaj nekompensovaný o opravné položky a oprávky (Σ)	Opravné položky a oprávky	Údaj kompenzovaný o opravné položky a oprávky
Depozita u finančních institucí	22	404 631		404 631
Ostatní finanční umístění	23			
Depozita při aktivním zajištění	24			
Finanční umístění ŽP, je-li nositelem inv. rizika pojistník	25			
Dlužníci (Σ)	26	243 005		243 005
Pohledávky z operací přímého pojištění (Σ)	27	224 083		224 083
Pojistníci	28	224 083		224 083
Zprostředkovatelé	29			
Pohledávky z operací zajištění	30			
Ostatní pohledávky	31	18 922		18 922
Ostatní aktiva (Σ)	32	1 193 838	15 862	1 177 976
Dlouhodobý hm. majetek, jiný než pozemky a stavby, a zásoby	33	22 096	15 862	6 234
Hotovost na účtech u fin. institucí a hotovost v pokladně	34	1 171 742		1 171 742
Jiná aktiva	35			
Přechodné účty aktiv (Σ)	36	928 058		928 058
Naběhlé úroky a nájemné	37			
Odložené pořizovací náklady na pojistné smlouvy (Σ)	38	918 931		918 931
Odložené pořizovací nákl. na poj. smlouvy v živ. poj.	39	215 732		215 732
Odložené pořizovací nákl. na poj. smlouvy v neživ. poj.	40	703 199		703 199
Ostatní přechodné účty aktiv	41	9 127		9 127
Dohadné položky aktivní	42	7 624		7 624

# ROZVAHA K 31. PROSINCI 2015 (V TISÍCÍCH KČ)

II. Pasiva		Hrubá hodnota (Σ)	Podíl zajišťovatelů na TR	Čistá hodnota
		1	2	3
Pasiva celkem (Σ)	1	X	X	3 646 057
Vlastní kapitál (Σ)	2	X	X	1 727 829
Základní kapitál	3	X	X	1 240 000
Změny základního kapitálu	4	X	X	
Vlastní akcie nebo vl. zatímní listy, vl. obch. podíly	5	X	X	
Emisní ážio	6	X	X	
Rezervní fond na nové ocenění	7	X	X	
Ostatní kapitálové fondy	8	X	X	250 000
Rezervní fond a ostatní fondy ze zisku	9	X	X	86 549
Nerozdělený zisk nebo neuhrazená ztráta minulých úč. období	10	X	X	2
Zisk nebo ztráta běžného účetního období	11	X	X	151 278
Podřízená pasiva	12	X	X	
Technické rezervy (Σ)	13	1 810 628	95 993	1 714 635
Rezerva na nezasloužené pojistné (Σ)	14	1 257 481	47 084	1 210 397
Rezerva na nezasl. pojistné vztahující se k poj. odv. ŽP	15	276 587	15 796	260 791
Rezerva na nezasl. pojistné vztahující se k poj. odv. NP	16	980 894	31 288	949 607
Rezerva pojistného životních pojištění	17			
Rezerva na pojistná plnění (Σ)	18	351 035	15 251	335 784
Rezerva na pojistná plnění vztahující se k poj. odv. ŽP	19	47 284	4 814	42 470
Rezerva na pojistná plnění vztahující se k poj. odv. NP	20	303 750	10 436	293 314

II. Pasiva		Hrubá hodnota (Σ)	Podíl zajišťovatelů na TR	Čistá hodnota
Rezerva na prémie a slevy (Σ)	21	202 112	33 658	168 454
Rezerva na prémie a slevy vztahující se k poj. odv. ŽP	22	34 285	18 225	16 060
Rezerva na prémie a slevy vztahující se k poj. odv. NP	23	167 828	15 433	152 394
Vyrovnávací rezerva	24			
Rezerva na splnění závazků z použité technické úrokové míry	25			
Rezerva pojistného neživotních pojištění (Σ)	26			
Rezerva pojistného neživ. poj. vztahující se k poj. odv. ŽP	27			
Rezerva pojistného neživ. poj. vztahující se k poj. odv. NP	28			
Rezerva na splnění závazků z ručení za závazky ČKP	29			
Jiné rezervy (Σ)	30			
Jiná rezerva vztahující se k poj. odv. ŽP	31			
Jiná rezerva vztahující se k poj. odv. NP	32			
Technická rezerva ŽP, je-li nositelem inv. rizika pojistník	33			
Rezervy na ostatní rizika a ztráty (Σ)	34	X	X	
Rezerva na důchody a podobné závazky	35	X	X	
Rezerva na daně	36	X	X	
Ostatní rezervy	37	X	X	
Depozita při pasivním zajištění	38	X	X	
Věřitelé (Σ)	39	X	X	156 810
Závazky z operací přímého pojištění	40	X	X	97 485
Závazky z operací zajištění	41	X	X	20 482

# ROZVAHA K 31. PROSINCI 2015 (V TISÍCÍCH KČ)

II. Pasiva		Hrubá hodnota (Σ)	Podíl zajišťovatelů na TR	Čistá hodnota
Výpůjčky zaručené dluhopisem	42	X	X	
Směnitelné (konvertibilní) výpůjčky	43	X	X	
Závazky vůči finančním institucím	44	X	X	
Ostatní závazky	45	X	X	38 843
Daňové závazky a závazky ze sociálního zabezpečení	46	X	X	6 480
Garanční fond Kanceláře	47	X	X	
Fond zábrany škod Kanceláře	48	X	X	
Přechodné účty pasiv (Σ)	49	X	X	46 783
Výdaje příštích období a výnosy příštích období	50	X	X	33 371
Ostatní přechodné účty pasiv	51	X	X	13 412
Dohadné položky pasivní	52	X	X	13 412