

ČTVRTLETNÍ ZPRÁVA / K 31. BŘEZNU 2015

BNP PARIBAS CARDIF POJIŠŤOVNA, A. S.

ZÁKLADNÍ ÚDAJE O SPOLEČNOSTI

Obchodní jméno společnosti: BNP Paribas Cardif Pojišťovna, a. s.

Právní forma: Akciová společnost

Sídlo: Plzeňská 3217/16, 150 00 Praha 5, Česká republika

Tel.: +420 234 240 234

Webové stránky: www.cardif.cz

Zapsaná v OR u Městského soudu v Praze, oddíl B, vložka číslo 4327

IČ: 25080954

DIČ: CZ25080954

ZÁKLADNÍ KAPITÁL POČET AKCIÍ

Základní kapitál: 620 000 000,- Kč
Splaceno: 100 %

Počet akcií: 620 000
Akcie na jméno ve jmenovité hodnotě 1 000,- Kč

PŘEDMĚT PODNIKÁNÍ

1. Pojišťovací činnost podle zákona č. 277/2009 Sb., o pojišťovnictví: – v rozsahu pojistných odvětví životních pojištění bod I. písm. a), c) uvedených v části A přílohy č. 1 k zákonu o pojišťovnictví – v rozsahu pojistných odvětví neživotních pojištění bod 1, 2, 3, 9, 16, 18 uvedených v části B přílohy č. 1 k zákonu o pojišťovnictví.
2. Činnosti související s pojišťovací činností – zprostředkovatelská činnost podle zákona o pojišťovnictví, – poradenská činnost související s pojištěním fyzických a právnických osob podle zákona o pojišťovnictví, – šetření pojistných událostí prováděné na základě smlouvy s pojišťovnou podle zákona o pojišťovnictví, – provozování zprostředkovatelské činnosti v oblasti stavebního spoření, – provozování zprostředkovatelské činnosti v oblasti penzijního připojištění, – provozování vzdělávací činnosti pro pojišťovací zprostředkovatele a samostatné likvidátory pojistných událostí.
3. Zajišťovací činnost pro neživotní zajištění podle zákona o pojišťovnictví.

OSOBY A FUNKCE

Členové představenstva

jméno: TOMÁŠ KADLEC

funkce: předseda představenstva

den vzniku funkce: 25. 3. 2013

den vzniku členství: 5. 3. 2013

bydliště: Randova 3167/5, 150 00 Praha 5-Smíchov, Česká republika

jméno: Ing. ZDENĚK JAROŠ

funkce: člen představenstva

trvání členství: od: 31. 12. 2010

bydliště: Farská 748, 198 00 Praha-Hostavice, okres: Hlavní město Praha, Česká republika

jméno: Ing. DAVID WOLSKI

funkce: místopředseda představenstva

trvání členství: od: 21. 3. 2012

ve funkci: od: 1. 6. 2012

bydliště: Na vršku 1543/10, 150 00 Praha 5-Smíchov, Česká republika

jméno: MARTIN STEINER

funkce: člen představenstva

trvání členství: od: 1. 6. 2012

bydliště: Polská 1261/34, 120 00 Praha-Vinohrady, Česká republika

Členové dozorčí rady

jméno: PIER-PAOLO DIPAOLO

funkce: předseda dozorčí rady

trvání členství: od: 3. 12. 2012

ve funkci: od: 7. 1. 2013

bydliště: Rue Charles Rhoné 12, 78100 Saint Germain en Laye, Francouzská republika

jméno: RADEK PALIVEC

funkce: člen dozorčí rady

trvání členství: od: 3. 12. 2012

bydliště: Purkyňova 1562/13, 251 01 Říčany, Česká republika

jméno: DOMINIQUE BARTHALON

funkce: místopředseda dozorčí rady

trvání členství: od: 22. 12. 2014

ve funkci: od: 22. 12. 2014

bydliště: Rue Voltaire 73, 92300 Levallois-Perret, Francouzská republika

Akcionáři

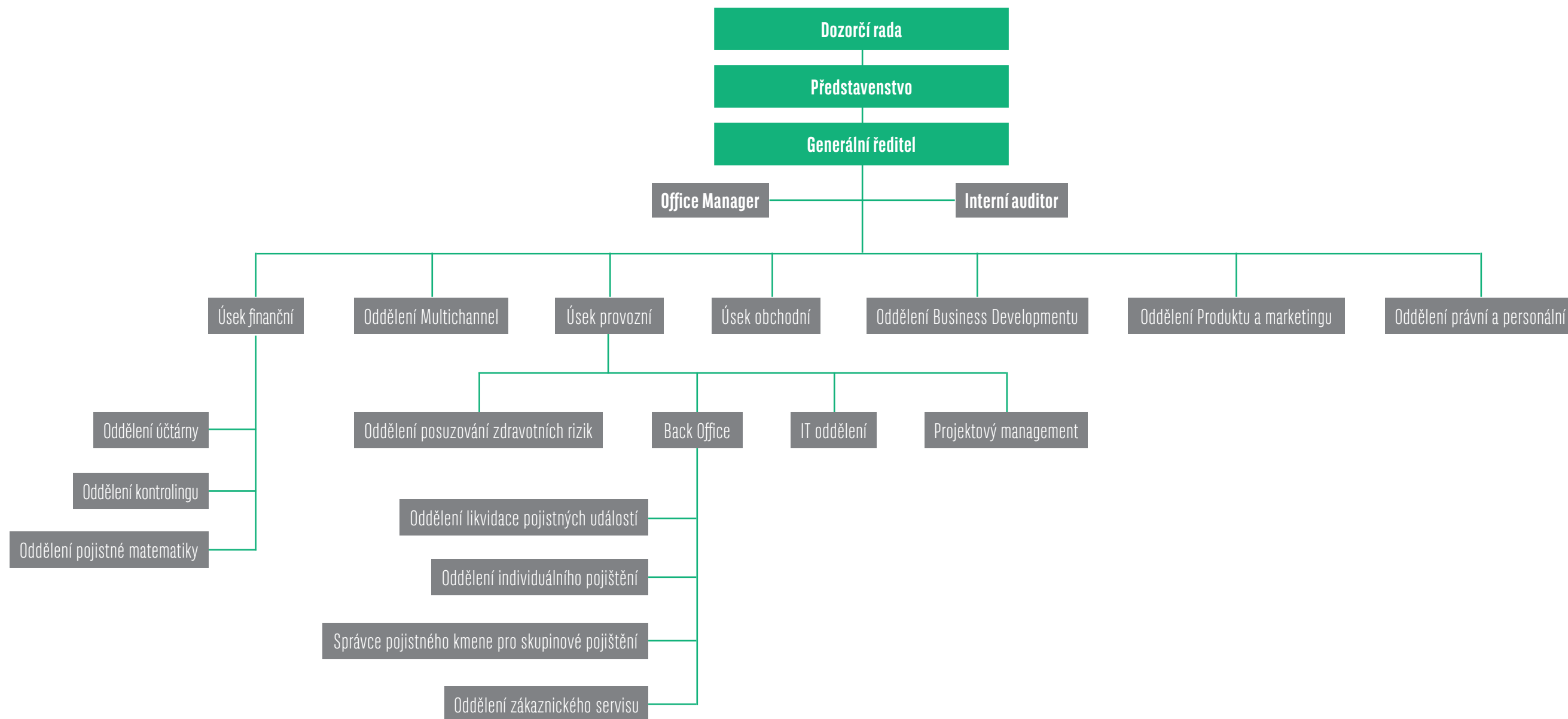
obchodní firma: BNP PARIBAS CARDIF

sídlo: Paříž, Boulevard Haussmann 1, 750 09, Francouzská republika

identifikační číslo: 382 983 922

Jediným akcionářem společnosti je BNP PARIBAS CARDIF.

ORGANIZAČNÍ STRUKTURA BNP PARIBAS CARDIF POJIŠŤOVNA, A. S.



FINANČNÍ UKAZATELE

Aktuální poměrové ukazatele

Ukazatel (mil. Kč)	Neživotní pojištění	Životní pojištění
Disponibilní míra solventnosti	793,5	337,5
Požadovaná míra solventnosti	339,9	135,1
Zákonná výše garančního fondu	120,0	120,0
Poměr disponibilní a požadované míry solventnosti	233%	250%
Poměr garančního fondu a součtu položek podle § 18	15%	36%

Rentabilita průměrných aktiv (ROAA)	$100\% \cdot \text{Zisk nebo ztráta za účetní období} / \text{Aktiva celkem}$	1,4%
Rentabilita průměrného vlastního kapitálu (ROAE)	$100\% \cdot \text{Zisk nebo ztráta za účetní období} / \text{Vlastní kapitál}$	4,0%
Combined ratio v neživotním pojištění	$100\% \cdot (\text{náklady na pojistná plnění, včetně změny stavu rezervy na pojistná plnění, očištěné od zajištění} + \text{čistá výše provozních nákladů}) / \text{zasloužené pojistné, očištěné od zajištění}$	81,9%

VÝKAZ ZISKU A ZTRÁT ZA OBDOBÍ LEDEN AŽ BŘEZEN 2015 (V TISÍCÍCH KČ)

I. Technický účet k neživotnímu pojištění		1
Výsledek technického účtu k neživotnímu pojištění (Σ)	1	46 007
Zasloužené pojistné, očištěné od zajištění (Σ)	2	445 203
Předepsané pojistné, očištěné od zajištění (Σ)	3	482 073
Předepsané hrubé pojistné	4	512 891
Pojistné postoupené zajišťovatelům	5	-30 818
Změna stavu rezervy na nezasloužené poj., očištěné od zajiš. (Σ)	6	-36 870
Změna stavu hrubé výše rezervy na nezasloužené pojistné	7	-37 998
Změna stavu rezervy na nezasloužené pojistné, podíl zajišto.	8	1 128
Převedené výnosy z finan. umístění z netechnického účtu	9	721
Ostatní technické výnosy, očištěné od zajištění	10	4 712
Náklady na poj. pl. včetně změny TR, očištěné od zajištění (Σ)	11	-94 188
Náklady na pojistná plnění, očištěné od zajištění (Σ)	12	-98 984
Hrubá výše nákladů na pojistná plnění	13	-102 463
Náklady na pojistná plnění, podíl zajišťovatelů	14	3 479
Změna stavu rezervy na poj. pl., očištěné od zajištění (Σ)	15	4 796
Změna stavu hrubé výše rezervy na pojistná plnění	16	3 955
Změna stavu rezervy na pojistná plnění, podíl zajišťovatelů	17	841
Změny stavu ostatních tech. rezerv, očištěné od zajištění	18	101 865
Prémie a slevy, očištěné od zajištění	19	-142 008
Čistá výše provozních nákladů (Σ)	20	-270 298
Požizovací náklady na pojistné smlouvy	21	-923 532
Změna stavu časově rozlišených pořizovacích nákladů	22	664 350

I. Technický účet k neživotnímu pojištění		1
Správní režie	23	-31 530
Provize od zajišťovatelů a podíly na ziscích	24	20 414
Ostatní technické náklady, očištěné od zajištění	25	
Změna stavu vyrovnávací rezervy	26	

VÝKAZ ZISKU A ZTRÁT ZA OBDOBÍ LEDEN AŽ BŘEZEN 2015 (V TISÍCÍCH KČ)

II. Technický účet k životnímu pojištění		I
Výsledek technického účtu k životnímu pojištění (Σ)	1	10 336
Zasloužené pojistné, očištěné od zajištění (Σ)	2	73 281
Předepsané pojistné, očištěné od zajištění (Σ)	3	48 782
Předepsané hrubé pojistné	4	63 989
Pojistné postoupené zajišťovatelům	5	-15 207
Změna stavu rezervy na nezasloužené poj., očištěné od zajiš. (Σ)	6	24 499
Změna stavu hrubé výše rezervy na nezasloužené pojistné	7	24 499
Změna stavu rezervy na nezasloužené pojistné, podíl zajišto.	8	
Výnosy z finančního umístění (Σ)	9	1 636
Výnosy z podílů	10	
Výnosy z ostatního finančního umístění (Σ)	11	1 636
Výnosy z pozemků a staveb (nemovitosti)	12	
Výnosy z ostatních investic (mimo nemovitosti)	13	1 636
Změny hodnoty finančního umístění - výnosy	14	
Výnosy z realizace finančního umístění	15	
Přírůstky hodnoty finančního umístění	16	
Ostatní technické výnosy, očištěné od zajištění	17	1 196
Náklady na poj. pl. včetně změny TR, očištěné od zajištění (Σ)	18	-10 109
Náklady na pojistná plnění, očištěné od zajištění (Σ)	19	-14 415
Hrubá výše nákladů na pojistná plnění	20	-15 545
Náklady na pojistná plnění, podíl zajišťovatelů	21	1 130
Změna stavu rezervy na poj. pl., očištěné od zajištění (Σ)	22	4 306

II. Technický účet k životnímu pojištění		I
Změna stavu hrubé výše rezervy na pojistná plnění	23	4 175
Změna stavu rezervy na pojistná plnění, podíl zajišťovatelů	24	131
Změny stavu ostatních tech. rezerv, očištěné od zajištění (Σ)	25	1 573
Změna stavu rezervy pojistného živ. poj., očištěná od zajiš. (Σ)	26	
Změna stavu hrubé výše rezervy pojistného životních pojišť.	27	
Změna stavu rezervy poj. živ. pojištění, podíl zajišťovatelů	28	
Změna stavu ostat. TR (mimo rez. živ. poj.), očiš. od zajiš.	29	1 573
Prémie a slevy, očištěné od zajištění	30	-6 001
Čistá výše provozních nákladů (Σ)	31	-49 839
Pořizovací náklady na pojistné smlouvy	32	-330 637
Změna stavu časově rozlišených pořizovacích nákladů	33	272 340
Správní režie	34	-3 600
Provize od zajišťovatelů a podíly na ziscích	35	12 058
Náklady na finanční umístění (Σ)	36	
Náklady na správu finančního umístění, včetně úroků	37	
Změna hodnoty finančního umístění - náklady	38	
Náklady spojené s realizací finančního umístění	39	
Úbytky hodnoty finančního umístění	40	
Ostatní technické náklady, očištěné od zajištění	41	
Převod výnosů z finančního umístění na netechnický účet	42	-1 401

VÝKAZ ZISKU A ZTRÁT ZA OBDOBÍ LEDEN AŽ BŘEZEN 2015 (V TISÍCÍCH KČ)

III. Netechnický účet		1
Zisk nebo ztráta za účetní období (Σ)	1	46 985
Zisk nebo ztráta z běžné činnosti po zdanění (Σ)	2	47 030
Výsledek technického účtu k neživotnímu pojištění	3	46 007
Výsledek technického účtu k životnímu pojištění	4	10 336
Výnosy z finančního umístění (Σ)	5	1 155
Výnosy z podílů	6	
Výnosy z ostatního finančního umístění (Σ)	7	
Výnosy z pozemků a staveb (nemovitosti)	8	
Výnosy z ostatních investic (mimo nemovitosti)	9	
Změny hodnoty finančního umístění - výnosy	10	1 155
Výnosy z realizace finančního umístění	11	
Převedené výnosy fin. umístění z technického účtu k živ. poj.	12	1 401
Náklady na finanční umístění (Σ)	13	
Náklady na správu finančního umístění, včetně úroků	14	
Změna hodnoty finančního umístění - náklady	15	
Náklady spojené s realizací finančního umístění	16	
Převod výnosů z fin. umístění na tech. účet k neživ. poj.	17	-721
Ostatní výnosy	18	2 667
Ostatní náklady	19	-2 450
Daň z příjmů z běžné činnosti	20	-11 365
Mimořádný zisk nebo ztráta (Σ)	21	-32
Mimořádné výnosy	22	2

III. Netechnický účet		1
Mimořádné náklady	23	-34
Daň z příjmů z mimořádné činnosti	24	
Ostatní daně neuvedené v předcházejících položkách	25	-13

ROZVAHA K 31. BŘEZNU 2015 (V TISÍCÍCH KČ)

I. Aktiva		Údaj nekompensovaný o opravné položky a oprávky (Σ)	Opravné položky a oprávky	Údaj kompenzovaný o opravné položky a oprávky
		1	2	3
Aktiva celkem (Σ)	1	3 347 782	41 305	3 306 477
Pohledávky za upsaný základní kapitál	2			
Dlouhodobý nehmotný majetek	3	34 407	25 815	8 592
Zřizovací výdaje	4			
Goodwill	5			
Finanční umístění (investice) (Σ)	6	1 599 829		1 599 829
Pozemky a stavby (nemovitosti)	7			
Provozní nemovitosti	8			
Finanční umístění v podnikatelských seskupeních (Σ)	9			
Podíly v ovládaných osobách	10			
Dluhové CP vydané ovládanými osobami a půjčky těmto osobám	11			
Podíly s podstatným vlivem	12			
Dluhové CP vydané os., ve kterých má úč. jedn. podst. vliv	13			
Jiná finanční umístění (Σ)	14	1 599 829		1 599 829
Akcie a ostatní CP s proměnlivým výnosem, ostatní podíly	15	30 308		30 308
Dluhové cenné papíry (Σ)	16	839 659		839 659
Cenné papíry oceň. reál. hodn. proti účtům nákladů a výnosů	17	839 659		839 659
Dluhopisy „OECD“ držené do splatnosti	18			
Ostatní cenné papíry držené do splatnosti	19			
Finanční umístění v investičních sdruženích	20			
Ostatní půjčky	21			

I. Aktiva		Údaj nekompensovaný o opravné položky a oprávky (Σ)	Opravné položky a oprávky	Údaj kompenzovaný o opravné položky a oprávky
Depozita u finančních institucí	22	729 862		729 862
Ostatní finanční umístění	23			
Depozita při aktivním zajištění	24			
Finanční umístění ŽP, je-li nositelem inv. rizika pojistník	25			
Dlužníci (Σ)	26	440 066		440 066
Pohledávky z operací přímého pojištění (Σ)	27	440 066		422 292
Pojistníci	28	422 292		422 292
Zprostředkovatelé	29			
Pohledávky z operací zajištění	30	8 833		8 833
Ostatní pohledávky	31	8 941		8 941
Ostatní aktiva (Σ)	32	336 789	15 490	321 299
Dlouhodobý hm. majetek, jiný než pozemky a stavby, a zásoby	33	47 089	15 490	10 299
Hotovost na účtech u fin. institucí a hotovost v pokladně	34	311 000		311 000
Jiná aktiva	35			
Přechodné účty aktiv (Σ)	36	936 691		936 691
Naběhlé úroky a nájemné	37			
Odložené pořizovací náklady na pojistné smlouvy (Σ)	38	936 691		936 691
Odložené pořizovací nákl. na poj. smlouvy v živ. poj.	39	272 341		272 341
Odložené pořizovací nákl. na poj. smlouvy v neživ. poj.	40	664 350		664 350
Ostatní přechodné účty aktiv	41			
Dohadné položky aktivní	42			

ROZVAHA K 31. BŘEZNU 2015 (V TISÍCÍCH KČ)

II. Pasiva		Hrubá hodnota (Σ)	Podíl zajišťovatelů na TR	Čistá hodnota
		1	2	3
Pasiva celkem (Σ)	1	X	X	3 306 483
Vlastní kapitál (Σ)	2	X	X	1 178 011
Základní kapitál	3	X	X	620 000
Změny základního kapitálu	4	X	X	
Vlastní akcie nebo vl. zatímní listy, vl. obch. podíly	5	X	X	
Emisní ážio	6	X	X	
Rezervní fond na nové ocenění	7	X	X	
Ostatní kapitálové fondy	8	X	X	250 000
Rezervní fond a ostatní fondy ze zisku	9	X	X	77 366
Nerozdělený zisk nebo neuhrazená ztráta minulých úč. období	10	X	X	183 660
Zisk nebo ztráta běžného účetního období	11	X	X	46 985
Podřízená pasiva	12	X	X	
Technické rezervy (Σ)	13	1 655 610	65 597	1 590 013
Rezerva na nezasloužené pojistné (Σ)	14	1 284 285	47 001	1 237 284
Rezerva na nezasl. pojistné vztahující se k poj. odv. ŽP	15	356 268	14 969	341 299
Rezerva na nezasl. pojistné vztahující se k poj. odv. NP	16	928 017	32 032	895 985
Rezerva pojistného životních pojištění	17			
Rezerva na pojistná plnění (Σ)	18	321 888	13 735	308 153
Rezerva na pojistná plnění vztahující se k poj. odv. ŽP	19	44 271	4 415	39 856
Rezerva na pojistná plnění vztahující se k poj. odv. NP	20	277 617	9 320	268 297

II. Pasiva		Hrubá hodnota (Σ)	Podíl zajišťovatelů na TR	Čistá hodnota
Rezerva na prémie a slevy (Σ)	21	49 437	4 861	44 576
Rezerva na prémie a slevy vztahující se k poj. odv. ŽP	22	6 729	2 300	4 429
Rezerva na prémie a slevy vztahující se k poj. odv. NP	23	42 708	2 561	40 147
Vyrovnávací rezerva	24			
Rezerva na splnění závazků z použité technické úrokové míry	25			
Rezerva pojistného neživotních pojištění (Σ)	26			
Rezerva pojistného neživ. poj. vztahující se k poj. odv. ŽP	27			
Rezerva pojistného neživ. poj. vztahující se k poj. odv. NP	28			
Rezerva na splnění závazků z ručení za závazky ČKP	29			
Jiné rezervy (Σ)	30			
Jiná rezerva vztahující se k poj. odv. ŽP	31			
Jiná rezerva vztahující se k poj. odv. NP	32			
Technická rezerva ŽP, je-li nositelem inv. rizika pojistník	33			
Rezervy na ostatní rizika a ztráty (Σ)	34	X	X	11 365
Rezerva na důchody a podobné závazky	35	X	X	
Rezerva na daně	36	X	X	11 365
Ostatní rezervy	37	X	X	
Depozita při pasivním zajištění	38	X	X	
Věřitelé (Σ)	39	X	X	496 268
Závazky z operací přímého pojištění	40	X	X	480 439
Závazky z operací zajištění	41	X	X	8 075

ROZVAHA K 31. BŘEZNU 2015 (V TISÍCÍCH KČ)

II. Pasiva		Hrubá hodnota (Σ)	Podíl zajišťovatelů na TR	Čistá hodnota
Výpůjčky zaručené dluhopisem	42	X	X	
Směnitelné (konvertibilní) výpůjčky	43	X	X	
Závazky vůči finančním institucím	44	X	X	
Ostatní závazky	45	X	X	7 754
Daňové závazky a závazky ze sociálního zabezpečení	46	X	X	-20 577
Garanční fond Kanceláře	47	X	X	
Fond zábrany škod Kanceláře	48	X	X	
Přechodné účty pasiv (Σ)	49	X	X	30 826
Výdaje příštích období a výnosy příštích období	50	X	X	
Ostatní přechodné účty pasiv	51	X	X	30 826
Dohadné položky pasivní	52	X	X	